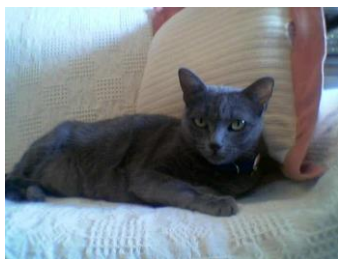


## Al·lèrgia a animals domèstics

Les manifestacions de l'al·lèrgia (asma, rinoconjuntivitis, urticària) produïdes per animals són cada cop més freqüents degut a l'increment en el nombre d'animals de companyia a les nostres llars.



El gat (*Felis domesticus*) és l'animal domèstic responsable amb major freqüència d'al·lèrgia, moltes vegades greu. El gos (*Canis familiaris o domesticus*) és l'animal domèstic que es troba amb més freqüència en contacte directe amb els nens. Altres animals com

cavalls, conills, hámsters, cobais...també poden produir símptomes en persones al·lèrgiques. El seu material al·lèrgic pot provenir no tan sols del pèl sinó també de la pell, la saliva, l'orina i les femtes. Els pacients poden presentar símptomes bastant temps després de la retirada de l'animal del domicili degut a que els residus s'adhereixen íntimament als teixits (catifes, moquetes, sofàs); en el cas del gat, l'al·lèrgic pot romandre a l'ambient fins i tot 4 mesos després de la seva retirada. El pèl del cavall (*Equus caballus*) pot provocar reaccions al·lèrgiques molt greus, produint crisis asmàtiques fins i tot sense contacte directe amb l'animal.



### Normes ambientals per a pacients al·lèrgics a epíteli d'animals

En tots els casos la principal mesura de prevenció es la retirada de l'animal de la llar.

Com a mesura de prevenció, els nens atòpics no haurien de tenir animals a casa pel major risc de sensibilitzacions. També cal recordar que els animals afavoreixen el creixement dels àcars de la pols.

En cas de no ser possible la retirada de l'animal:

- Elimineu els reservoris d'al·lèrgens practicant una neteja exhaustiva de l'habitatge amb aspiradors amb filtre HEPA principalment en sofàs, catifes, moquetes...
- Eviteu tocar l'animal i, si es fa, procureu rentar-vos les mans després de fer-ho.
- Eviteu l'entrada de l'animal al dormitori del pacient al·lèrgic i dormir amb ell.
- Renteu l'animal cada setmana. Al mercat existeixen productes no tòxics, comercialitzats en Farmàcies i Clíniques Veterinàries, que es poden aplicar després de banyar l'animal per evitar en la mesura del possible la descamació de l'epiteli.